



**Votre Guide Pratique AD PLUS  
CONFORT**

**Maîtrisez Votre  
Confort,  
Optimisez Vos  
Économies**



# Bienvenue dans Votre Nouvelle Expérience de Confort

Nous sommes ravis et fiers de vous accueillir au sein de la famille AD PLUS CONFORT. Votre décision d'installer un équipement de chauffage, de climatisation ou de production d'énergie renouvelable avec nous marque le début d'une nouvelle ère pour votre foyer : plus de confort, des économies accrues et un impact environnemental significativement réduit.

Ce guide pratique a été conçu spécifiquement pour vous accompagner au quotidien. Il rassemble toutes les informations essentielles pour entretenir correctement votre équipement, résoudre vous-même les petites difficultés courantes, optimiser votre consommation énergétique et comprendre vos garanties.

# Découvrez le Programme de Votre Guide



## Entretenir Votre Équipement

Découvrez les gestes essentiels pour que votre pompe à chaleur, climatisation, chaudière ou vos panneaux solaires conservent performance et durabilité, année après année.



## Gérer les Pannes Courantes

Apprenez à identifier et à résoudre rapidement les problèmes les plus fréquents, afin de retrouver votre confort sans délai.



## Optimiser Vos Économies

Adoptez les bons éco-gestes qui vous permettront de réduire votre consommation et d'alléger significativement votre facture énergétique.



## Garanties et Maintenance

Comprenez le fonctionnement de vos garanties et l'organisation de la maintenance annuelle obligatoire pour une tranquillité d'esprit totale.

# Votre Guide Complet en 4 Parties



## Pompe à Chaleur

Entretien, dépannage,  
optimisation et garanties



## Climatisation

Filtres, utilisation optimale,  
économies d'énergie



## Chaudière Gaz

Entretien obligatoire, sécurité,  
performance



## Panneaux Solaires

Production, nettoyage,  
maintenance de l'onduleur

# Partie 1

## Maîtrisez Votre Pompe à Chaleur

Votre pompe à chaleur est un investissement précieux pour votre confort et vos économies d'énergie. Grâce à un entretien régulier et à l'adoption de gestes simples, vous garantissez son bon fonctionnement et prolongez significativement sa durée de vie.



# Guide d'Entretien Annuel de Votre Pompe à Chaleur

01

## Circulation d'Air Optimale

Éliminez régulièrement tout obstacle autour de l'unité extérieure : feuilles mortes, débris, neige ou végétation environnante.

03

## Températures Stables

Conservez des températures de chauffage stables pour maintenir l'efficacité et éviter toute surconsommation.

02

## Protection du Circuit

Tous les cinq ans, injectez un inhibiteur de corrosion dans votre circuit de chauffage pour éviter l'accumulation de boue.



# Maintenance Préventive : Vos Vérifications Essentielles



## Thermostat sous Surveillance

Assurez-vous du bon fonctionnement des piles de votre thermostat pour une régulation de température précise et un confort optimal.



## Codes d'Erreur

Vérifiez régulièrement l'affichage de votre pompe à chaleur. Si un code d'erreur apparaît, consultez notre guide ou contactez-nous.



## Entretien Annuel Obligatoire

Planifiez votre rendez-vous pour garantir l'étanchéité du fluide frigorigène et assurer le fonctionnement optimal de votre installation.

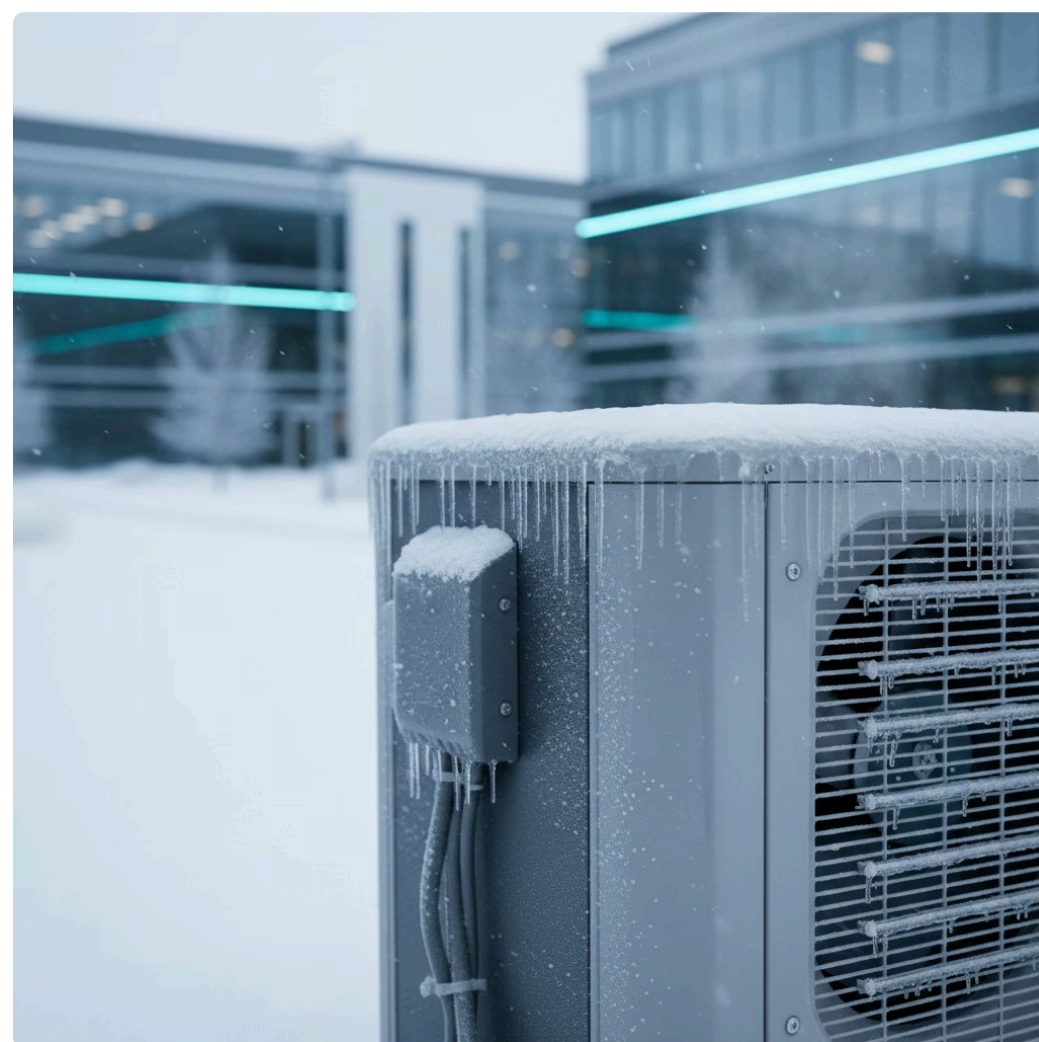
# Hiver : Protégez Votre Pompe à Chaleur

## Le Mode Hors Gel : Protection Incontournable

Lors de vos absences prolongées durant l'hiver, activez le mode hors gel en réglant la température entre 12 et 14°C. Cette action simple protège efficacement votre installation et vos canalisations contre les risques de gel.

## L'Évacuation de l'Eau

Assurez-vous que l'évacuation de l'eau de votre unité extérieure reste dégagée. Un dégagement de vapeur durant le dégivrage est normal et ne présente aucun danger.



# L'Entretien Estival Indispensable

La saison estivale représente une opportunité idéale pour optimiser le fonctionnement de votre pompe à chaleur. En l'activant en mode été, vous la préparez de manière optimale pour l'hiver à venir.



## Activez le Mode Estival

Dès l'arrivée des beaux jours, activez le mode été pour assurer sa protection et une transition en douceur.



## Robinets Ouverts

Veillez à ce que les robinets thermostatiques de tous vos radiateurs restent ouverts pour garantir une circulation fluide.



## Alimentation Continue

Ne coupez jamais complètement l'alimentation de votre pompe à chaleur, même durant l'été.

# Précautions Essentielles : Ce Qu'il Ne Faut Jamais Faire

## Ne Touchez Pas aux Réglages

Évitez de modifier les paramètres internes sans l'expertise d'un professionnel qualifié.

## Ne Coupez Jamais l'Alimentation

Ne manipulez jamais le disjoncteur ou l'alimentation électrique. Confiez cette intervention à des experts.

## Laissez les Réparations aux Pros

N'essayez jamais de réparer vous-même votre pompe à chaleur. Faites appel à un technicien certifié.



# Conseils de Sécurité Essentiels



## Protégez Vos Enfants

Veillez à ce que vos enfants ne jouent jamais à proximité de l'unité extérieure. Les ventilateurs et composants internes peuvent s'avérer dangereux.



## Évitez les Corps Étrangers

N'introduisez jamais d'objets, d'outils ou tout autre corps étranger dans les grilles de ventilation ou les ouvertures de votre appareil.



## Maintenez un Accès Dégagé

Assurez-vous de toujours maintenir un espace libre autour de votre pompe à chaleur pour faciliter les interventions et garantir une circulation d'air optimale.

# Pannes Courantes : Votre Circuit de Chauffage est Bruyant



## Vérifiez la Pression

Consultez le manomètre de votre pompe à chaleur. La pression idéale se situe entre 1 et 2 bars.



## Pression Trop Basse ?

Si la pression est inférieure à 1 bar, effectuez un appoint d'eau jusqu'à atteindre environ 1,5 bar.



## Purgez Votre Circuit

Si la pression est correcte, le bruit provient d'air piégé. Éteignez la pompe, purgez chaque radiateur, puis refaites l'appoint d'eau.



# Votre Chauffage Ne Fonctionne Plus ?

| Diagnostic                                  | Action Corrective  |
|---|--|
| La pression de l'eau est inférieure à 1 bar | Rajoutez de l'eau dans votre circuit jusqu'à ce que la pression atteigne entre 1 et 2 bars |
| Le mode été est activé                      | Vérifiez le réglage et basculez en mode hiver directement sur votre PAC                    |
| Votre thermostat ne fonctionne pas          | Contrôlez les piles, la température programmée et l'heure affichée                         |
| Des robinets de radiateur sont fermés       | Assurez-vous que tous les robinets de vos radiateurs sont bien ouverts                     |

# Radiateur Qui Ne Chauffe Pas : La Solution Simple

1

## **Isolez le Radiateur**

Fermez tous les autres radiateurs de votre logement. Laissez uniquement ouvert celui qui ne chauffe pas.

2

## **Activez la Puissance Maximale**

Réglez votre PAC pour qu'elle produise sa puissance de chauffage maximale.

3

## **Laissez le Processus S'Opérer**

La pression concentrée forcera naturellement la bulle d'air à s'évacuer.



# Votre Pompe à Chaleur Ne Démarre Pas ?

## Vérifiez l'Alimentation Électrique

Contrôlez si votre disjoncteur a disjoncté. Si tel est le cas, rétablissez simplement le courant en le réarmant.

1

2

## Disjoncteur Actif Mais Pas de Démarrage ?

Si votre disjoncteur est fonctionnel et que votre pompe refuse de démarrer, coupez votre équipement et contactez-nous sans attendre.

3

## Tentez une Réinitialisation

Coupez l'alimentation générale pendant 5 minutes, puis rallumez. Vérifiez si un code d'erreur s'affiche.

# Optimisez Vos Économies d'Énergie

En adoptant quelques réflexes simples au quotidien, vous pouvez réduire significativement votre consommation d'énergie sans jamais sacrifier votre confort. Découvrez nos conseils pratiques pour tirer le meilleur parti de votre pompe à chaleur et alléger vos factures.



# Chauffage Performant : Optimisez Votre Système



## Température Stable

Évitez les fluctuations importantes. Votre pompe à chaleur atteint son efficacité optimale en maintenant une chaleur constante.



## Températures Idéales

Ajustez entre 19 et 21°C en journée, et entre 17 et 19°C la nuit. Chaque degré de réduction économise jusqu'à 7% !



## Purgez Régulièrement

Purgez vos radiateurs dès l'arrivée de la saison froide pour garantir le bon fonctionnement de votre système.

# Optimiser l'Entretien de Vos Radiateurs

## Nettoyage Essentiel

Pour garantir la pleine efficacité de vos radiateurs, un nettoyage régulier s'avère indispensable. L'accumulation de poussière réduit considérablement leur capacité à diffuser la chaleur, entraînant une augmentation de votre consommation d'énergie.

Un simple chiffon humide ou un aspirateur doté d'une brosse douce suffit pour éliminer efficacement la poussière logée entre les éléments du radiateur.

## Ne Couvrez Jamais Vos Radiateurs

Veillez à ne jamais couvrir vos radiateurs avec des rideaux, des meubles ou du linge. Une circulation d'air adéquate autour de ces appareils est cruciale : elle leur permet de chauffer plus efficacement et de consommer moins d'énergie.





# Isolation : Exploitez la Chaleur Naturelle

## En Journée : Captez le Soleil

Profitez pleinement de la lumière et de la chaleur du soleil. Ouvrez grand vos volets et rideaux pour réchauffer naturellement votre intérieur et maintenir une température agréable.

## La Nuit : Conservez la Douceur

Une fois le soleil couché, conservez précieusement la chaleur accumulée ! Fermez vos volets et tirez vos rideaux pour bloquer le froid et réduire efficacement les déperditions thermiques.

# Optimisez Vos Économies Quotidiennes

**20€**

## Lampes LED

Économies annuelles en remplaçant dix ampoules classiques par des LED équivalentes à 60W.

**25%**

## Couvrez Vos Casseroles

Réduction de consommation d'énergie en couvrant systématiquement vos casseroles pendant la cuisson.

**40%**

## Programme Éco

Diminution de consommation d'électricité en privilégiant les programmes écologiques de vos appareils.

**10%**

## Éteignez les Veilles

Réduction de votre facture en éteignant tous vos appareils en mode veille.

# Consommations Cachées : Les "Vampires" Énergétiques



## La Multiprise Intelligente

Saviez-vous que vos appareils continuent de consommer de l'énergie même en mode veille ? Ces "vampires" énergétiques, tels que votre télévision, votre ordinateur ou votre console de jeux, peuvent significativement alourdir votre facture. En les éteignant complètement, vous pouvez réaliser jusqu'à 10% d'économies sur votre consommation d'électricité (hors chauffage).

**Conseil pratique :** Optez pour une multiprise avec interrupteur. En un seul clic, vous coupez l'alimentation de tous vos appareils avant de vous coucher ou de partir en vacances.

# Garanties AD PLUS CONFORT : Votre Sérénité Assurée



## Garantie Pièces Fabricant

### Minimum 2 ans

L'ensemble de nos équipements est couvert par une garantie fabricant. Durant cette période, vous bénéficiez d'une prise en charge intégrale en cas de dysfonctionnement ou de nécessité de remplacement de pièce.



## Déplacements et Main d'Œuvre

### 1 an offert

Pendant la première année, notre contrat de dépannage couvre l'intégralité des frais de déplacement et de main d'œuvre, sans aucun coût additionnel pour vous en cas de panne.

 **Attention :** Pour bénéficier pleinement de votre garantie, l'entretien annuel de votre pompe à chaleur doit être réalisé chaque année.

# L'Entretien Annuel : Un Impératif pour la Performance

Chaque année, votre pompe à chaleur doit impérativement faire l'objet d'un contrôle réglementaire. Cette visite de maintenance est bien plus qu'une obligation ; elle vous offre l'opportunité de :

- Vérifier l'étanchéité du fluide frigorigène, garantissant sécurité et efficacité optimales
- Contrôler minutieusement l'ensemble du système thermodynamique
- Réaliser un nettoyage complet de l'installation
- Optimiser ses performances et prolonger sa durée de vie
- Maintenir l'intégralité de vos garanties actives

**Conseil pratique :** Planifiez votre visite de contrôle avant l'arrivée de l'hiver ! Vous vous assurerez ainsi une tranquillité d'esprit et un délai d'intervention rapide en cas de besoin.





# Partie 2

## Optimisez Votre Climatisation

Pour un intérieur constamment agréable et un air sain, un entretien régulier de votre système de climatisation est absolument indispensable. Découvrez ici les actions clés pour garantir ses performances optimales.

# Vos Filtres de Climatisation : Les Fondations d'un Entretien Efficace

## Toutes les 2 Semaines

Nettoyez ou remplacez les filtres à air de vos unités intérieures pour maintenir un air purifié et une consommation maîtrisée.

## Chaque Année

Un entretien annuel réalisé par un professionnel qualifié est indispensable pour assurer la pérennité de votre équipement.



## Chaque Mois

Inspectez vos grilles de ventilation intérieures et extérieures. Assurez-vous qu'aucune accumulation de poussière n'entrave la circulation de l'air.

## Avant Chaque Saison

Testez le fonctionnement de votre climatisation quelques jours avant le début de la saison estivale pour détecter d'éventuels problèmes.



# Assainissez Votre Air : 3 Gestes Clés pour des Filtres Impeccables



## Sécurisez l'Alimentation

Avant toute manipulation, assurez-vous de couper entièrement l'alimentation électrique de votre climatiseur. Cette précaution essentielle garantit votre sécurité.



## Retirez Délicatement les Filtres

Ouvrez le capot de l'unité intérieure, puis extrayez les filtres avec le plus grand soin. Référez-vous toujours aux instructions de votre fabricant.



## Nettoyez et Séchez

Lavez vos filtres à l'eau tiède savonneuse, rincez-les abondamment, puis laissez-les sécher complètement à l'air libre avant de les remettre en place.

# Guide d'Utilisation Optimale de la Climatisation

## La Température Optimale : Confort et Efficacité

Réglez votre climatisation entre 24 et 26°C. Maintenez un écart maximal de 5 à 7°C avec la température extérieure pour éviter les chocs thermiques et réduire significativement votre consommation d'énergie.

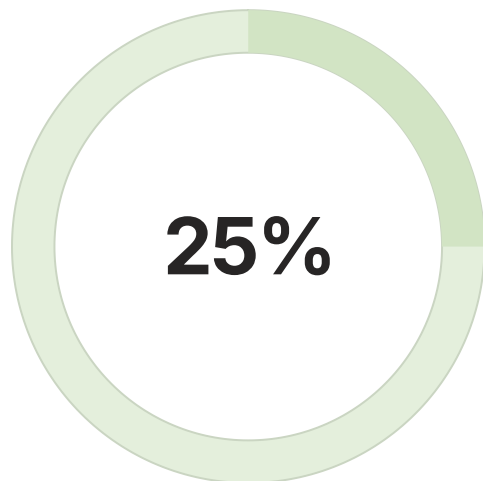
## Assurez l'Isolation : Fermez les Ouvertures

Lorsque votre système de climatisation est en fonctionnement, veillez à ce que toutes les portes et fenêtres soient bien fermées. Cette action simple maximise l'efficacité de l'appareil.

## Priorisez le Mode Ventilation

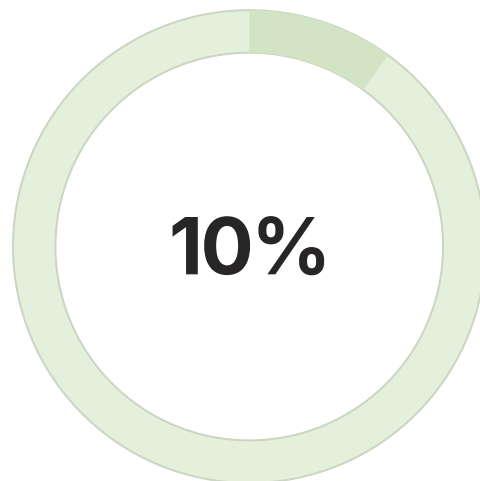
Si la température extérieure est modérée, privilégiez le mode ventilation plutôt que le refroidissement actif. C'est une excellente manière de réaliser des économies d'énergie.

# Climatisation : Comment Réduire Votre Consommation



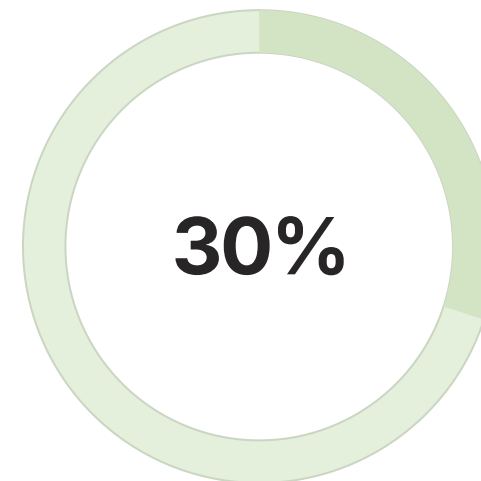
## Stores et Volets

Fermez vos stores et volets durant les heures les plus chaudes. Ce geste peut générer jusqu'à 25% d'économies sur votre consommation d'énergie.



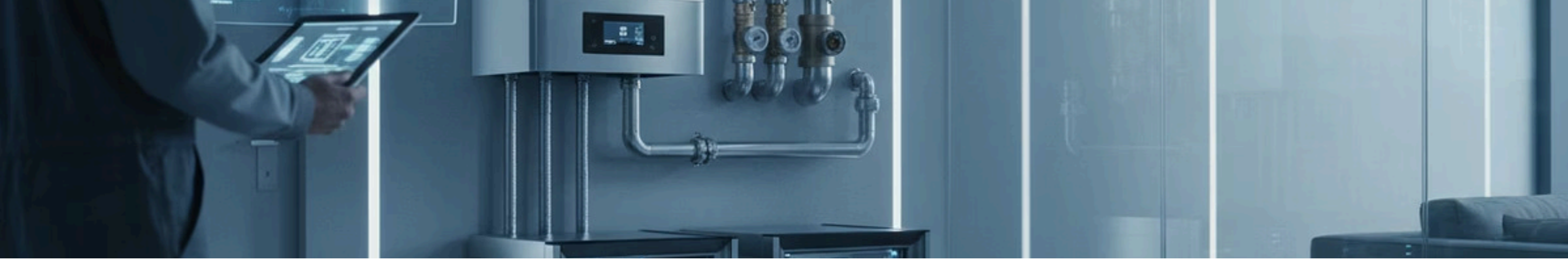
## La Règle du +1°C

Augmenter la température de consigne d'un seul degré Celsius permet de réduire votre consommation d'énergie d'environ 10%.



## Entretien Régulier

Un entretien régulier et professionnel peut améliorer l'efficacité énergétique de votre système jusqu'à 30%.



# Partie 3

## Votre Chaudière Gaz

Obligatoire chaque année, l'entretien de votre chaudière gaz est crucial pour assurer votre sécurité, garantir votre confort thermique et optimiser vos économies d'énergie. Découvrez dans ce guide pratique comment en prendre soin efficacement au quotidien.

# L'Entretien Annuel : Un Gage de Sécurité

## Une Obligation Légale

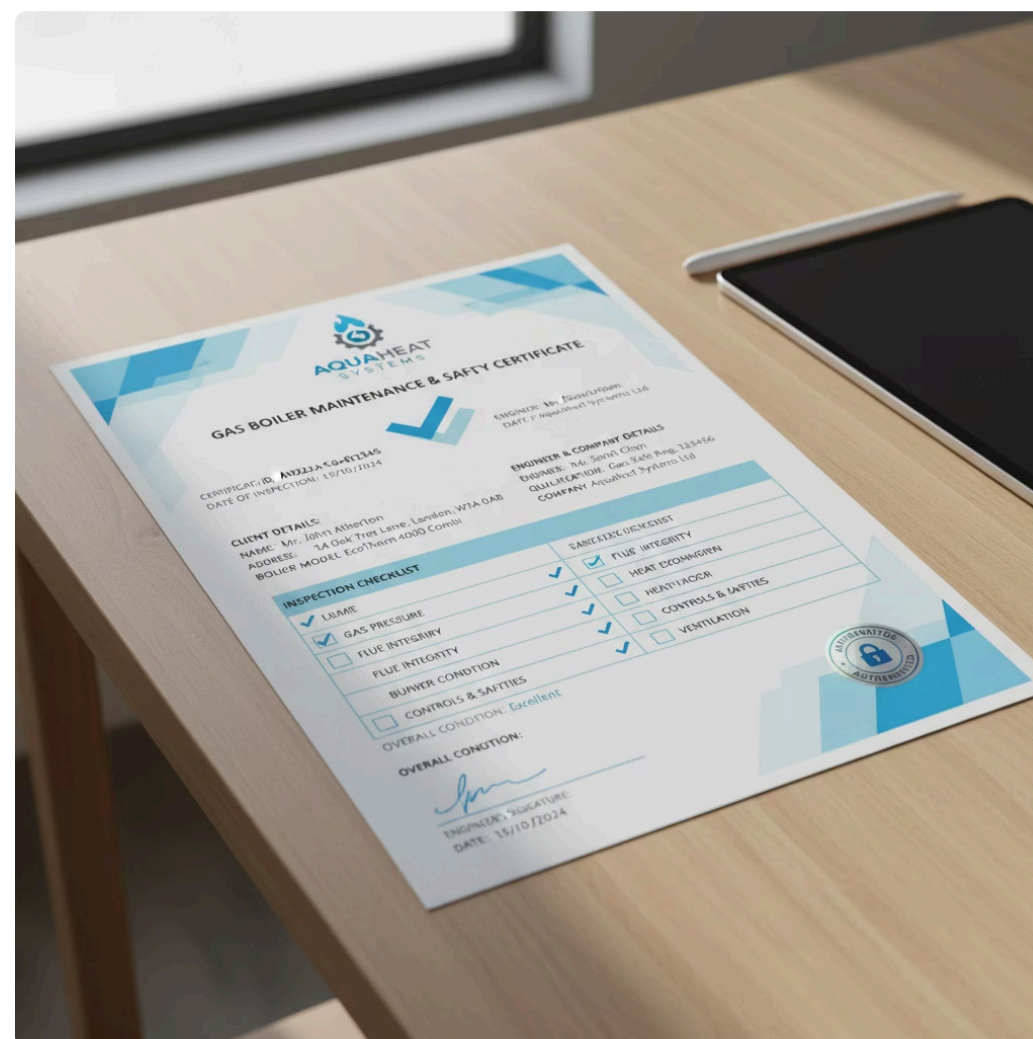
L'entretien annuel de votre chaudière à gaz constitue une exigence légale, encadrée par le décret n°2009-649. Cette intervention doit impérativement être effectuée par un professionnel qualifié et certifié.

## Les Vérifications Clés

Le technicien s'assure de l'intégrité des organes de sécurité, nettoie le corps de chauffe, contrôle les émissions de monoxyde de carbone, et ajuste les réglages pour optimiser le rendement.

## Votre Attestation Indispensable

Une fois l'entretien réalisé, une attestation vous sera délivrée. Il est crucial de la conserver précieusement : ce document pourra être requis par votre assureur en cas de sinistre ou lors d'un éventuel contrôle.



# Optimisez Votre Chaudière au Quotidien



## La Pression du Circuit

Surveillez attentivement le manomètre. Idéalement, la pression à froid doit se situer entre 1 et 2 bars. Toute pression en dehors de cette plage requiert votre attention.



## La Flamme Bleue

Si votre chaudière est équipée d'un voyant, assurez-vous que la flamme est d'un bleu franc et stable. Une flamme jaune ou orange nécessite l'intervention d'un professionnel.



## Zéro Fuite

Procédez régulièrement à une inspection visuelle de votre chaudière et de ses raccordements. La moindre trace d'humidité doit être signalée sans délai.

# Signes d'Alerte : Quand Agir Rapidement ?

## Odeur de Gaz : Agissez Immédiatement !

Si vous détectez une odeur de gaz, ouvrez immédiatement toutes les fenêtres, n'utilisez aucun appareil électrique et coupez sans tarder l'arrivée de gaz. Contactez ensuite les services d'urgence gaz au **0 800 47 33 33**.

## Bruits Inhabituels : Un Signal d'Alarme

Si votre chaudière émet des bruits étranges (bouillonnement, sifflements, claquements), cela indique souvent un problème de circulation de l'eau, une accumulation de tartre ou un autre dysfonctionnement. L'intervention d'un expert est alors indispensable.

## Arrêts Fréquents : Ne Tentez Pas de Redémarrer !

Lorsqu'une chaudière se met régulièrement en sécurité et s'arrête, il est impératif d'éviter les redémarrages répétés. Ce comportement est un signal clair qu'un professionnel doit intervenir pour un diagnostic précis.



# Partie 4

## Vos Panneaux Solaires Photovoltaïques

Vos panneaux solaires photovoltaïques sont de véritables alliés, conçus pour vous fournir une énergie fiable et durable pendant plus de 25 ans, avec un entretien minimal. Découvrez des gestes simples et efficaces pour maximiser votre production d'énergie solaire.

# La Performance de Votre Installation en Chiffres Clés

**85%**

## Production Garantie

Vos panneaux conservent au moins 85% de leur capacité de production initiale, même après deux décennies d'utilisation.

**15%**

## Impact de l'Encrassement

Des panneaux encrassés peuvent réduire votre production d'énergie jusqu'à 15%. Un nettoyage régulier est essentiel.

**10-15**

## Durée de Vie de l'Onduleur

L'onduleur a généralement une durée de vie de 10 à 15 ans. Anticipez son remplacement pour assurer une production continue.

**25+**

## Longévité Exceptionnelle

Les panneaux photovoltaïques sont garantis pour produire de l'énergie pendant plus de 25 ans !



# Besoin d'Aide ? Olivier est Là Pour Vous !

Notre agent virtuel Olivier est disponible 24h/24 et 7j/7 pour répondre à toutes vos questions et vous offrir une assistance rapide et personnalisée.

Que vous ayez besoin de conseils techniques, d'informations sur l'entretien de vos équipements ou d'un dépannage urgent, Olivier est à votre écoute à tout moment.



## Appelez Olivier

01 84 81 48 30 39



## Disponibilité

24h/24 - 7j/7 - Toute l'année



## Assistance Personnalisée

Réponses rapides et solutions adaptées à vos besoins

# Merci de Votre Confiance

Nous vous remercions chaleureusement pour la confiance que vous nous accordez. AD PLUS CONFORT, votre expert de la transition énergétique, s'engage à vos côtés pour vous accompagner vers un avenir plus confortable et plus durable.

Grâce à ce guide, vous disposez de toutes les clés pour optimiser vos équipements et réaliser des économies d'énergie au quotidien.

## Notre Adresse

22 Place de la Gare  
91800 BRUNOY

## Contactez-Nous

01 84 80 48 39  
(Coût d'un appel local)

## Nos Horaires

Du lundi au vendredi  
9h00-12h00 / 14h00-18h00

Nous restons à votre écoute pour tout besoin d'assistance ou de conseil. Ensemble, construisons votre confort de demain.

L'Équipe AD PLUS CONFORT