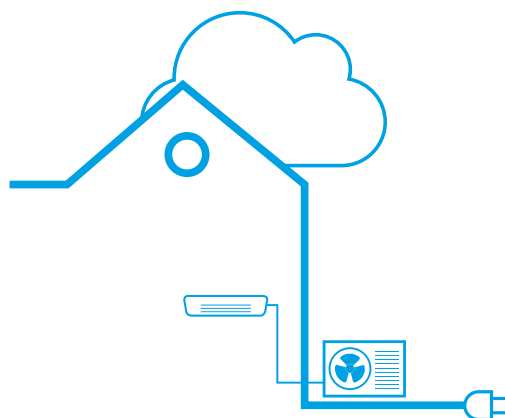


## Pompe à chaleur Daikin Perfera Le confort ultime dans votre maison



### Pourquoi choisir le Daikin Perfera?

- Discret, avec une efficacité et un confort optimum grâce au **capteur Intelligent Eye Bizone**
- **Rafraîchissement, chauffage et purification de l'air** grâce au Flash-streamer tout au long de l'année
- **Faibles coûts d'énergie** grâce à ses valeurs d'efficacité saisonnière (jusqu'à A+++ ) et ses fonctions éco-énergétiques



Daikin vous conseille dans le choix du système le mieux adapté à votre projet. Visitez notre site pour plus d'informations.

www.daikin.be  
0800/ 840 22



### Avantages

- › Design moderne et discret
- › Finition blanc cristal mat de haute qualité
- › Les rendements plus élevés grâce au réfrigérant R-32
- › Faibles émissions CO<sub>2</sub>
- › Purification d'air via Flash-streamer
- › Capteur "Intelligent Eye Bizone"
- › Minuterie hebdomadaire
- › Fonctionnement silencieux (19 dB(A))
- › Débit d'air 3D
- › Contrôleur Wifi Residential

### Contrôleur WIFI Residential intégré

Vous n'êtes pas chez vous? Pas de problème. Avec le Daikin Contrôleur Wifi Residential, vous réglez la température d'une pièce, le débit d'air et/ou le mode de fonctionnement depuis votre smartphone, à tout moment et où que vous soyez. Vous pouvez en outre surveiller votre consommation d'énergie. Même Alexa et Google Assistant peuvent vous aider.



### Efficacité saisonnière jusque A+++

L'unité Daikin Perfera bénéficie d'une technologie de pointe et d'une intelligence moderne. Vous avez ainsi la garantie d'un fonctionnement en

conformité avec les normes les plus strictes, avec une cote énergétique atteignant A+++ en modes rafraîchissement et chauffage:

- › SEER jusque **A+++**
- › SCOP jusque **A+++**

### Confort

- › **Capteur "Intelligent Eye Bizone":** Avec cette fonction, le flux d'air est dirigé vers une zone inoccupée. Si aucune présence n'est détectée dans la pièce, l'unité bascule automatiquement en mode éco-énergétique
- › **Débit d'air 3D:** La température ambiante est maintenue à un niveau constant via la combinaison de balayage vertical et du balayage horizontal. L'air est diffusé de façon homogène dans la pièce et atteint tous les coins, même dans les pièces de grande taille.

## Unité murale : Perfera

Design moderne et discret permettant l'obtention d'une efficacité et d'un confort optimum grâce au capteur "Intelligent Eye Bizone"

- › Valeurs d'efficacité saisonnière jusqu'à A+++
- › Grâce à son design moderne incurvé, l'unité s'intègre parfaitement à tous les intérieurs
- › La puissante fonction de purification de l'air améliore la qualité de l'air intérieur grâce à la technologie Flash Streamer de Daikin
- › Capteur "Intelligent Eye Bizone": le flux d'air est dirigé vers une zone inoccupée de la pièce. Si personne n'est détecté dans la pièce, l'unité bascule automatiquement en mode éco-énergétique
- › Grâce au Contrôleur Wifi Residential, commandez votre unité intérieure où que vous soyez à l'aide d'une application, via votre réseau local ou via internet
- › La fonction "Heat Boost" chauffe votre maison rapidement au démarrage. La température de consigne est atteinte 14% plus rapidement qu'avec une pompe à chaleur normale (uniquement split)



Rendements		FTXM + RXM	20R + 20R	25R + 25R	35R + 35R	42R + 42R	50R + 50R	60R + 60R	71R + 71R	
Puissance frigorifique	Min./ Nom./ Max.	kW	1,3/2,0/2,6	1,3/2,5/3,2	1,4/3,4/4,0	1,7/4,2/5,0	1,7/5,0/6,0	1,7/6,0/7,0	2,3/7,1/8,5	
Puissance calorifique	Min./Nom./Max.	kW	1,3/2,5/3,5	1,3/2,8/4,7	1,4/4,0/5,2	1,7/5,4/6,0	1,7/5,8/7,7	1,7/7,0/8,0	2,3/8,2/10,2	
Puissance absorbée	Rafratchissement	Nom.	kW	0,44	0,56	0,80	0,97	1,36	1,77	2,34
	Chauffage	Nom.	kW	0,50	0,56	0,99	1,31	1,45	1,94	2,57
Rafratchissement	Classe d'efficacité énergétique			A+++			A++			
	Capacité	Pdesign	kW	2,00	2,50	3,40	4,20	5,00	6,00	7,00
	SEER			8,65			7,85	7,41	6,90	6,20
	Consommation énergétique annuelle		kWh/a	81	101	137	187	236	304	401
Chauffage (climat tempéré)	Classe d'efficacité énergétique			A+++			A++		A+	
	Capacité	Pdesign	kW	2,30	2,40	2,50	4,00	4,60	4,80	6,20
	SCOP/A			5,10			4,71		4,30	4,10
	Consommation énergétique annuelle		kWh/a	631	659	686	1.189	1.368	1.562	2.117

Unité intérieure		FTXM	20R	25R	35R	42R	50R	60R	71R	
Dimensions	Unit	Hauteur x Largeur x Profondeur	295x778x272			299x998x292				
Poids	Unit	kg	10			14,5				
Filter	Type		Amovible/Lavable							
Débit d'air	Rafratchissement	Silencieux/Faible/Moyen/Haut	m³/h	258/342/450/630	246/342/456/630	252/360/468/678	258/390/540/714	498/684/840/948	546/708/840/1.002	600/732/900/1.014
	Chauffage	Silencieux/Faible/Moyen/Haut	m³/h	306/372/492/558	294/378/480/588	294/390/510/588	294/390/582/744	630/720/852/948	666/744/912/990	696/762/948/1.062
Niveau de puissance sonore	Rafratchissement		57		58	60	58	60		
	Chauffage		54		60	58	59	61		
Niveau de pression sonore	Rafratchissement	Silencieux/Faible/Moyen/Haut	19/25/33/41		19/29/33/45	21/30/39/45	27/36/40/44	30/37/42/46	32/38/43/47	
	Chauffage	Silencieux/Faible/Moyen/Haut	20/26/34/39		20/27/34/39	20/28/35/39	21/29/39/45	31/34/39/43	33/36/41/45	34/37/42/46
Systèmes de commande	Télécommande infrarouge (inclus)		ARC466A67							
	Télécommande câblée (option)		BRC073A1 (option BRCW901A08 ou 03 nécessaire et EKRS21)							
Connexions de tuyaux	Évacuation des condensats		18							

Unité extérieure		RXM	20R	25R	35R	42R	50R	60R	71R
Dimensions	Unit	Hauteur x Largeur x Profondeur	550x840x350			734x954x402			
Poids	Unit	kg	32			49			55
Niveau de puissance sonore	Rafratchissement		59	58	61	62	63	66	
	Chauffage		59		61	62	63	67	
Niveau de pression sonore	Rafratchissement	Nom.	46		49	48		47	
	Chauffage	Nom.	47		49	48	49	48	
Plage de fonctionnement	Rafratchissement	Temp. ext. Min.-Max.				-10~46			
	Chauffage	Temp. ext. Min.-Max.				-21~18			
Réfrigérant	Type		R-32						
	GWP		675						
	Volume	kg/TCO2Eq	0,76/0,52		1,10/0,75		1,15/0,78		
Raccords de tuyauterie	Liquide	UD	inch		1/4"		1/2"		5/8"
	Gaz	UD	inch		3/8"				
	Longueur de tuyauterie	Max.	OU - IU	m		30			
		Système	Sans charge	m		20			
		Dénivelé:	IU - OU	m		10			
	Charge supplémentaire de réfrigérant		kg/m						
Alimentation électrique	Phase/Fréquence/Tension		Hz/V						
Courant - 50Hz	Intensité maximal de fusible (MFA)		A		10		16		20